

# 取扱説明書

TR3 保管用

このたびは LUMINABELLA の照明器具をお買い上げいただき、まことにありがとうございます。  
ご使用前に必ず《取扱説明書》および《安全に関するご注意》をよくお読みのうえ、正しくご使用ください。  
《取扱説明書》と《安全に関するご注意》をお読みになった後は、いつでもご覧になれるよう大切に保存してください。

## 施工業者様へのお願い

この取扱説明書は必ずお客様へお渡しください。

## 保証期間について

照明器具の安全性および信頼性は取扱説明書に従う取り付け・使用の場合のみ保証されています。  
保証期間は商品納品日より1年間です。一体型 LED 器具に関しては3年間となります。

## 仕様

商品名	Hover table / floor
カテゴリ	スタンド
生産国	イタリア
光源	LED 6W

## 梱包部品

開梱後すぐに商品（誤配、破損、欠品）をご確認ください。  
各ケースの内容は下記をご参照ください。

セード + 本体 + 取り付け部材一式

## お手入れ上のご注意



お手入れの前には必ず電源を切る  
(感電や故障の原因)



光源の周囲温度が非常に高くなっている為、消灯直後の光源に触らない (火傷やけがの原因)

△注意 お手入れの際はシンナー、ベンジンなどの揮発性のものを使用しない。器具に殺虫剤をかけない。

## 取り付け・組み立て上のご注意



作業の前には必ず電源を切る  
(感電や故障の原因)

## お問合せ先

お問合せ、修理等のご相談はお買い上げの販売店・工事店もしくは下記までご連絡ください。

■ルミナベッラ 東京  
TEL 03-5793-5931  
E-MAIL tokyo@luminabella.jp

■ルミナベッラ 大阪  
TEL 06-6202-8080  
E-MAIL osaka@luminabella.jp

## 取り付け・組み立て方法

下記の説明文および右記の図に沿って組み立ててください。

I

ネジ①でベース②を本体③に固定してください。

II

セード④をフレーム⑤に取り付けてください。

※セードの接着については「セード接着方法詳細」「参考動  
画」を参照ください。

III

USB ジャックを付属のアダプターに取り付け、コンセントへ差し込んでください。

IV

タッチスイッチ⑥で ON/OFF/調光操作を行ってください。

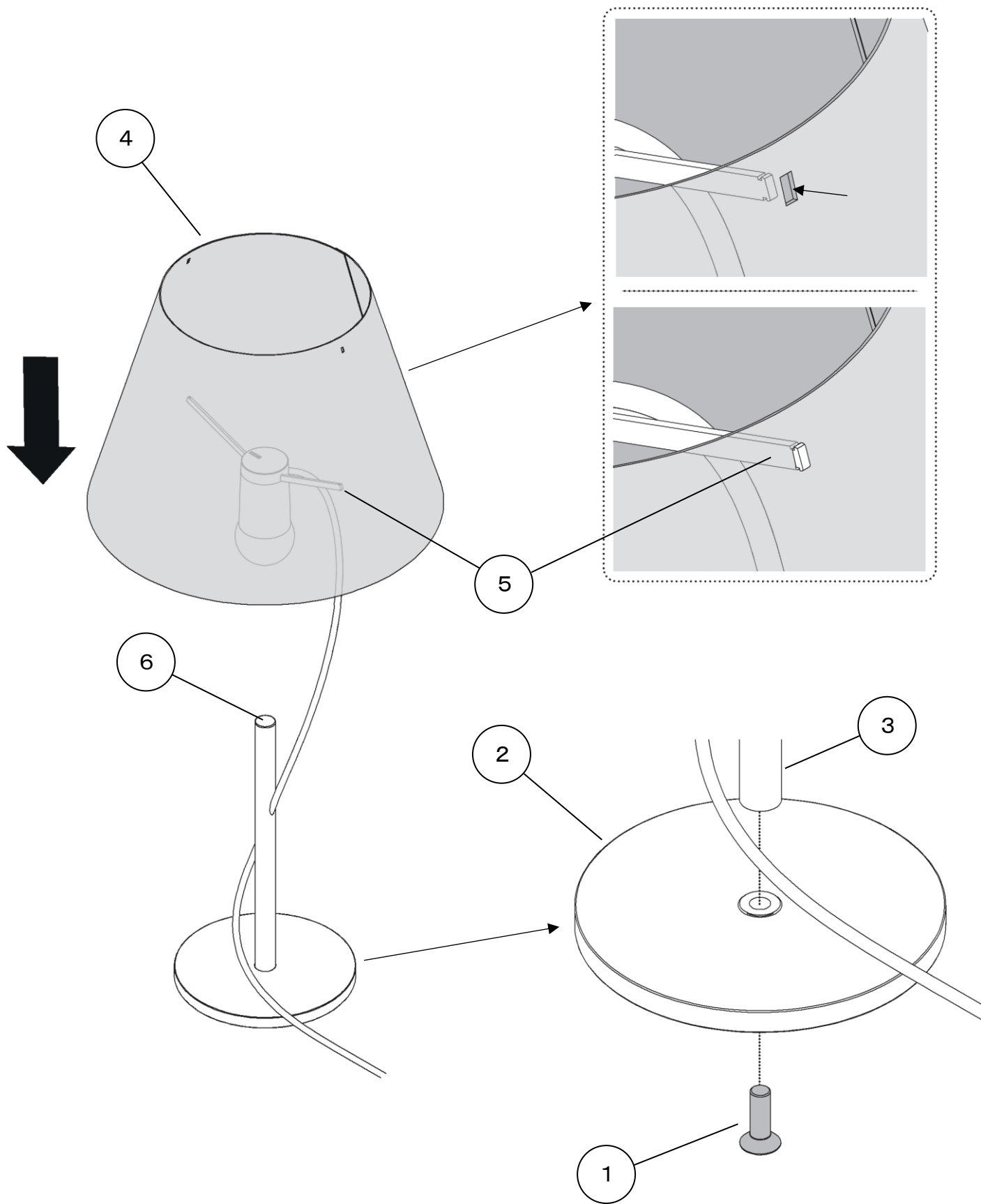
※一回押し⇒ON/OFF

点灯時に長押し⇒調光

# 取扱説明書

## 取り付け・組み立て方法 (図)

下記の説明図の番号及び左記の説明文に沿って器具を組み立ててください。



## セード接着方法詳細

I

セードをきれいな台の上でなるべく平らになるように伸ばしてください。

II

両面テープのはくり紙をはがしてください。

III

納入時に巻き付けてある方向とは反対の方向にセードを丸めて、貼り付け面を合わせて接着してください。

⚠ 両面テープの貼ってある面は外向きになります

IV

接着したセードが正円になるよう形を整えてください。

↓ 参考動画

