

取扱説明書

このたびは LUMINABELLA の照明器具をお買い上げいただき、まことにありがとうございます。
ご使用前に必ず《取扱説明書》および《安全に関するご注意》をよくお読みのうえ、正しくご使用ください。
《取扱説明書》と《安全に関するご注意》をお読みになった後は、いつでもご覧になれるよう大切に保存してください。

⚠ 取り付け時の電気工事には電気工事士の資格が必要です。
一般の方の工事は法律で禁止されていますので必ず工事店・電器店（有資格者）にご依頼ください。

施工業者様へのお願い

工事終了後、この取扱説明書は必ずお客様へお渡しください。

保証期間について

照明器具の安全性および信頼性は取扱説明書に従う取り付け・使用の場合のみ保証されています。

保証期間は、照明器具の当社より納品日からの1年間です。

仕様

商品名	Giogali PL CA3 / Mini Giogali PL CA3
カテゴリ	シーリング
生産国	イタリア
使用適合球	白熱球 (E26) 40W×7

梱包部品

開梱後すぐに商品（誤配、破損、欠品）をご確認ください。
各ケースの内容は下記をご参照ください。

セード + 本体 + 取り付け部材一式

お手入れと電球交換上のご注意

- ⚠ お手入れと電球交換の前には必ず電源を切る（感電や故障の原因）**
- ⚠ 電球の表面温度が非常に高くなっている為、消灯直後の電球に触らない（火傷やけがの原因）**
- ⚠注意 お手入れの際はシンナー、ベンジンなどの揮発性のものを使用しない。器具に殺虫剤をかけない。
- ⚠注意 電球交換の際は本体表示および取扱説明書にしたがって、指定された電球を使用する。
- ⚠注意 電球のガラス部分は素手で触らない。
（電球の破損原因）
誤って触れたときは、乾いた布などで汚れたところを全て取り除いてから取り付ける。

取り付け・組み立て上のご注意

- ⚠ 作業の前には必ず電源を切って行う（感電や故障の原因）**
- ⚠注意 作業の際は取り付ける所が当該器具の重量及びメンテナンス時等の取扱いに伴う負荷に十分耐えられる補強が施されているかを必ずご確認ください。
補強が不十分な場合器具落下等の原因になります。

お問合せ先

お問合せ、修理等のご相談はお買い上げの販売店・工事店もしくは下記までご連絡ください。

■ルミナベッラ 東京
TEL 03-5793-5931
E-MAIL tokyo@luminabella.jp

■ルミナベッラ 大阪
TEL 06-6202-8080
E-MAIL osaka@luminabella.jp

取り付け・組み立て方法

下記の説明文および右記の図に沿って組み立ててください。

I
スタッド①を取り付け位置にしっかりと固定してください。

II
器具コードをロッド②に通し、灯具③に取り付けてください。

III
ロッド②にプレート④を通してください。

IV
ロッド②をスタッド①に取り付けてください。
※取り付け作業時に器具コードを傷つけない様にご注意ください。

V
付属のコネクタ⑤を使い、各灯具コードと電源線を結線してください。

VI
ネジ⑥を使いプレート④をスタッド①へ固定してください。

VII
ソケット⑦に適合電球を取り付けてください。

VIII
図を参照の上、フレームAにワイヤー(6本)を通し、フレームBとフレームCを取り付けてください。

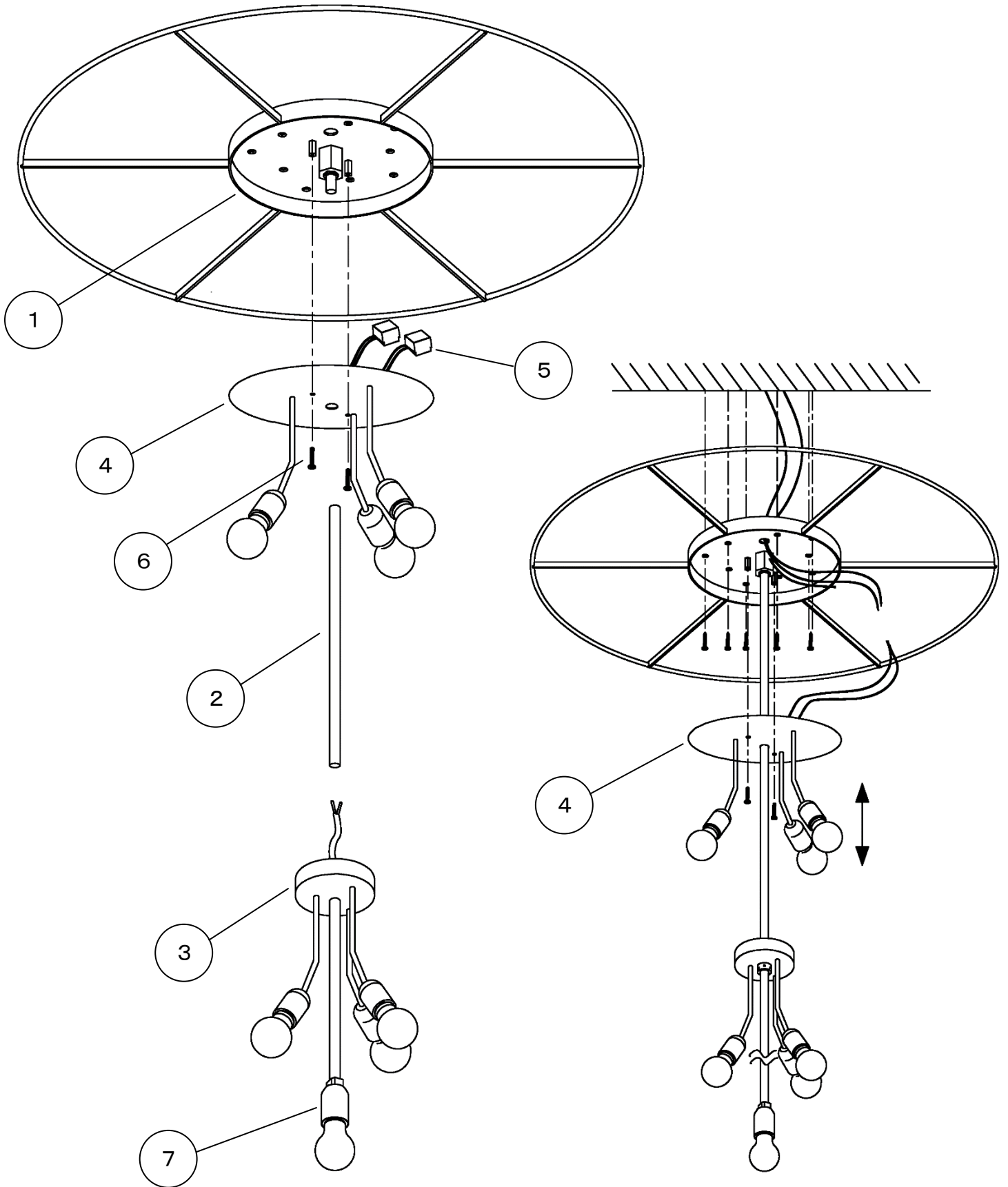
B: ストッパ⑨→A→400mm→B→グリッパ⑧→ストッパ⑨
C: ストッパ⑨→A→900mm→C→グリッパ⑧→ストッパ⑨
※最後に押しビス⑩で固定してください。
※余分なワイヤーは切除してください。

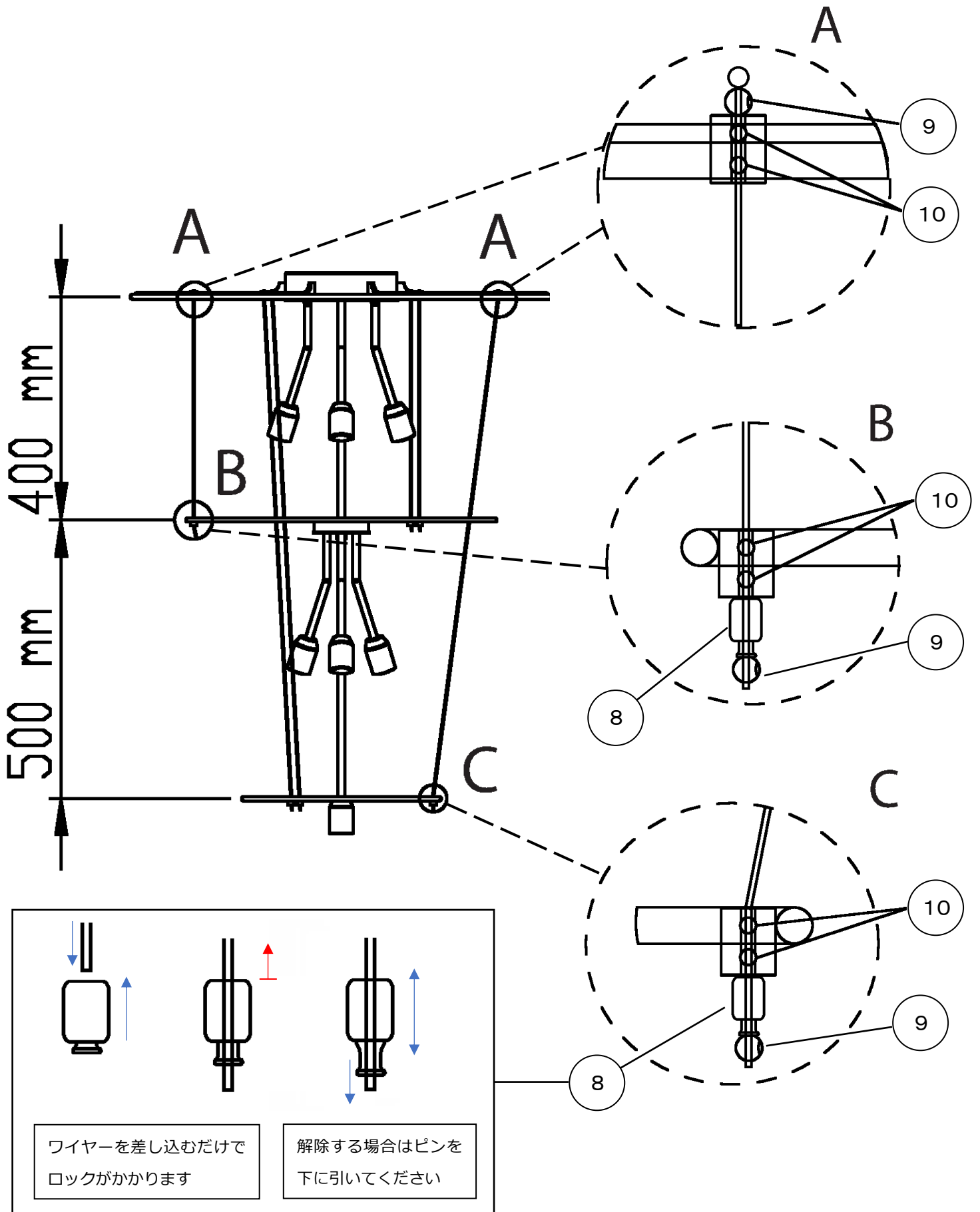
IX
図を参考にガラスセードをフレームに取り付けてください。
※下からC→B→Aの順番で取り付けてください。

取扱説明書

取り付け・組み立て方法 (図)

下記の説明図の番号及び左記の説明文に沿って組み立ててください。





MINIGIOGALI

GIOGALI

x42

x40

11

7

x33

x30

14

8

x21

x20

14

8

【ガラスパーツについて】

ガラスパーツはハンドメイドのため、サイズや形にばらつきがあります。

また、成型跡、メッキ加工跡や気泡混入が目立つ場合がありますが、製作上のものです。